



BARG

ul. Kamińskiego 28, 05-850 Ostrów Mazowiecki

KARTA TECHNICZNA OTWORU OBSERWACYJNO - BADAWCZEGO

NR 0+250/S

Zał.Nr: 7.1.1

Wiertnica: WGG-G

X: 5882959.74

Y: 7536717.03

Układ geodez.
PL-2000

Miejscowość : Ostrówka
Gmina: M. Ostrówka
Powiat: M. Ostrówka
Województwo: mazowieckie

Obiekt: ródniejska obwodnica Ostrówki
Inwestor: Miasto Ostrówka
Zlecniodawca: MP Mosty
Dozór geol.: Monika Nowakowska
Operator: Artur Gawroński

System wiercenia: mechaniczno-obrotowy

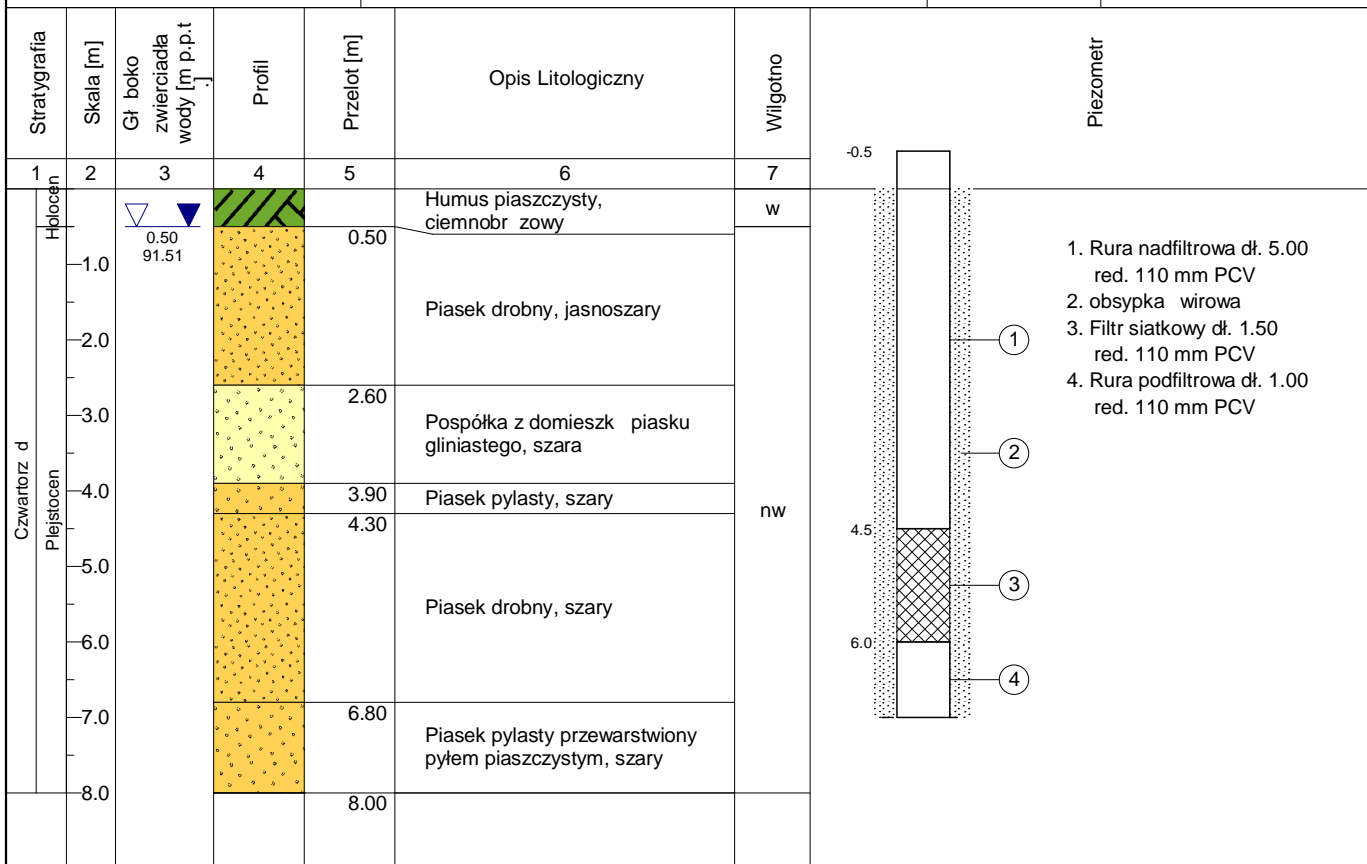
Rz dna: 92.01 m n.p.m.

Skala 1 : 100

Data wiercenia: 08-02-2024

Gł b.: 8.00 m

Km 0+250.00





KARTA TECHNICZNA OTWORU OBSERWACYJNO - BADAWCZEGO

NR 1+857/L

Załącznik: 7.1.2

Wiertnica: WGG-G

X: 5881915.78

X: 5881915.78 Y: 7537880.71	Układ geodez. PL-2000
--------------------------------	--------------------------

PL-2000

Miejscowość : Ostrołęka
Gmina: M. Ostrołęka
Powiat: M. Ostrołęka
Województwo: mazowieckie

Objekt: ródniejska obwodnica Ostroł ki
Inwestor: Miasto Ostroł ka
Zleceniodawca: MP Mosty
Dozór geol.: Monika Nowakowska
Operator: Artur Gawro ski

System wiercenia: mechaniczno-obrotowy

Rz dna: 96.23 m n.p.m.

Skala 1 : 100

Data wiercenia: 22-01-2024

Gł b.: 8.00 m

Km 1+857.00

